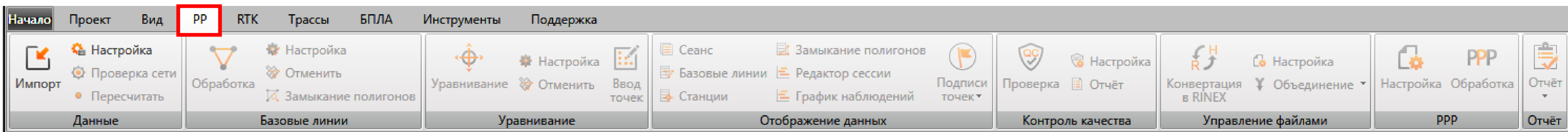


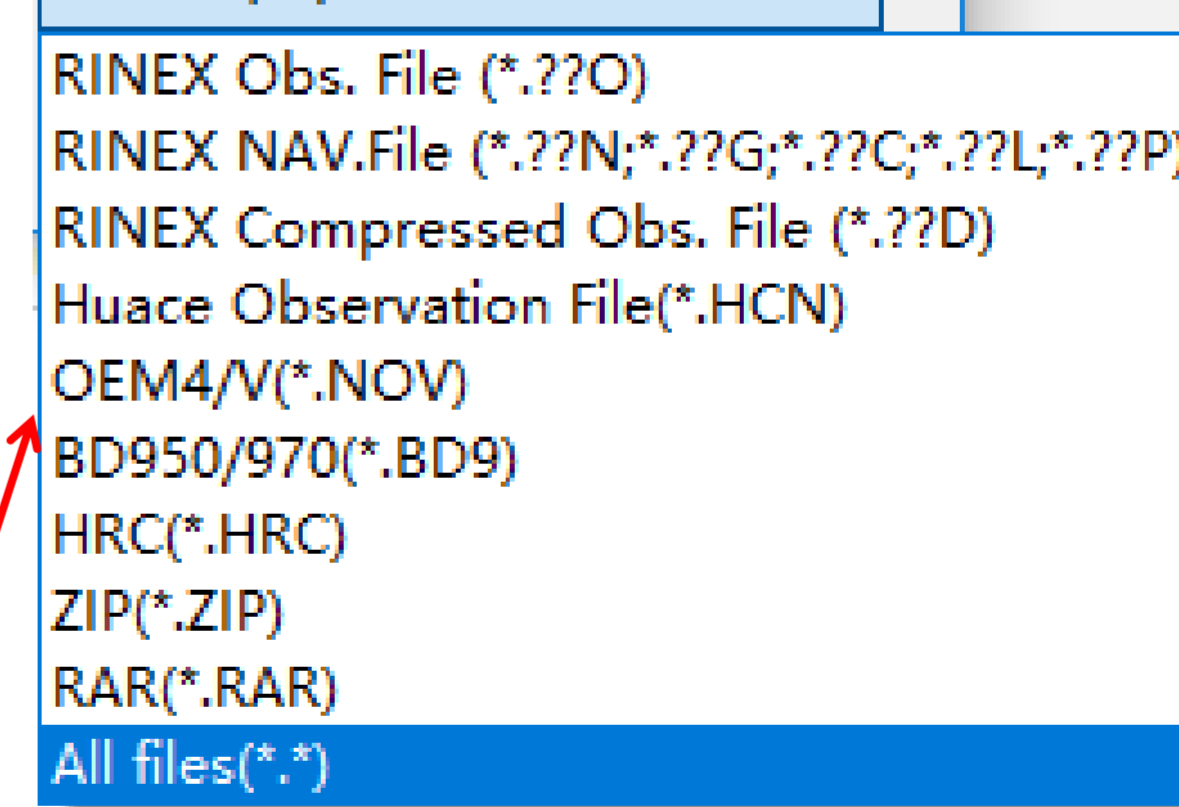
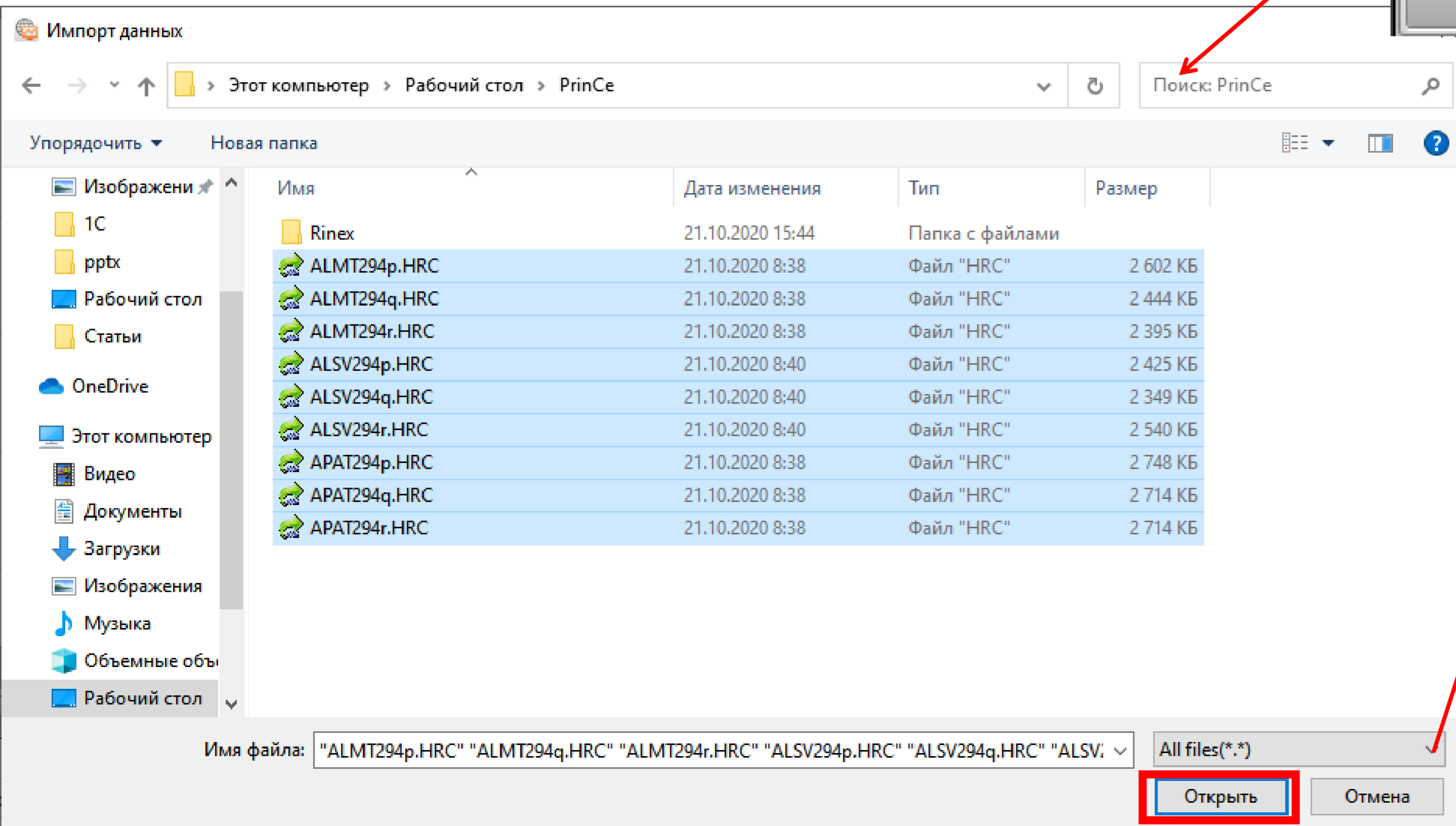
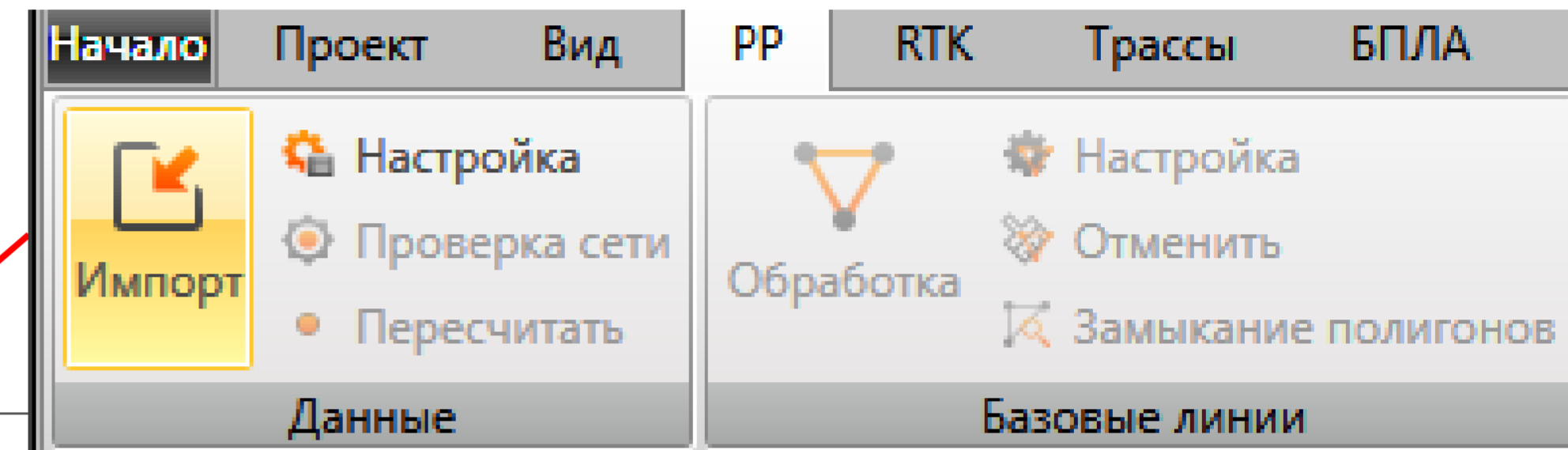
CGO2 Краткое руководство

Импорт данных

Шаг 1: После создания проекта перейдите на вкладку PP



Шаг 2: Импортируйте данные



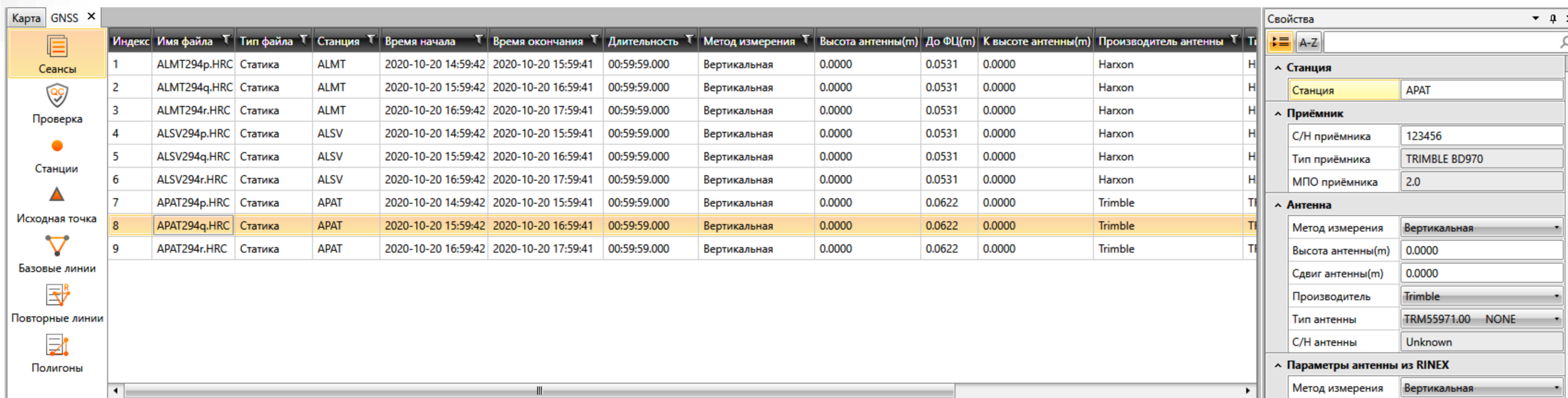
Шаг 3: Проверьте правильность импортированных данных

Проверка файлов наблюдений

Использовать	Имя файла	Станция	Время начала	Время окончания	Длительность	Высота антенны(м)	Производитель антенны	Тип антенны
<input checked="" type="checkbox"/>	ALMT294p.HRC	ALMT	2020-10-20 14:59:42	2020-10-20 15:59:41	00:59:59.000	0.0000	Harxon	HXCCSX601A
<input checked="" type="checkbox"/>	ALMT294q.HRC	ALMT	2020-10-20 15:59:42	2020-10-20 16:59:41	00:59:59.000	0.0000	Harxon	HXCCSX601A
<input checked="" type="checkbox"/>	ALMT294r.HRC	ALMT	2020-10-20 16:59:42	2020-10-20 17:59:41	00:59:59.000	0.0000	Harxon	HXCCSX601A
<input checked="" type="checkbox"/>	ALSV294p.HRC	ALSV	2020-10-20 14:59:42	2020-10-20 15:59:41	00:59:59.000	0.0000	Harxon	HXCCSX601A
<input checked="" type="checkbox"/>	ALSV294q.HRC	ALSV	2020-10-20 15:59:42	2020-10-20 16:59:41	00:59:59.000	0.0000	Harxon	HXCCSX601A
<input checked="" type="checkbox"/>	ALSV294r.HRC	ALSV	2020-10-20 16:59:42	2020-10-20 17:59:41	00:59:59.000	0.0000	Harxon	HXCCSX601A
<input checked="" type="checkbox"/>	APAT294p.HRC	APAT	2020-10-20 14:59:42	2020-10-20 15:59:41	00:59:59.000	0.0000	Trimble	TRM55971.00
<input checked="" type="checkbox"/>	APAT294q.HRC	APAT	2020-10-20 15:59:42	2020-10-20 16:59:41	00:59:59.000	0.0000	Trimble	TRM55971.00
<input checked="" type="checkbox"/>	APAT294r.HRC	APAT	2020-10-20 16:59:42	2020-10-20 17:59:41	00:59:59.000	0.0000	Trimble	TRM55971.00

Сброс ОК Отмена

Шаг 4: Установите параметры для каждого наблюдения



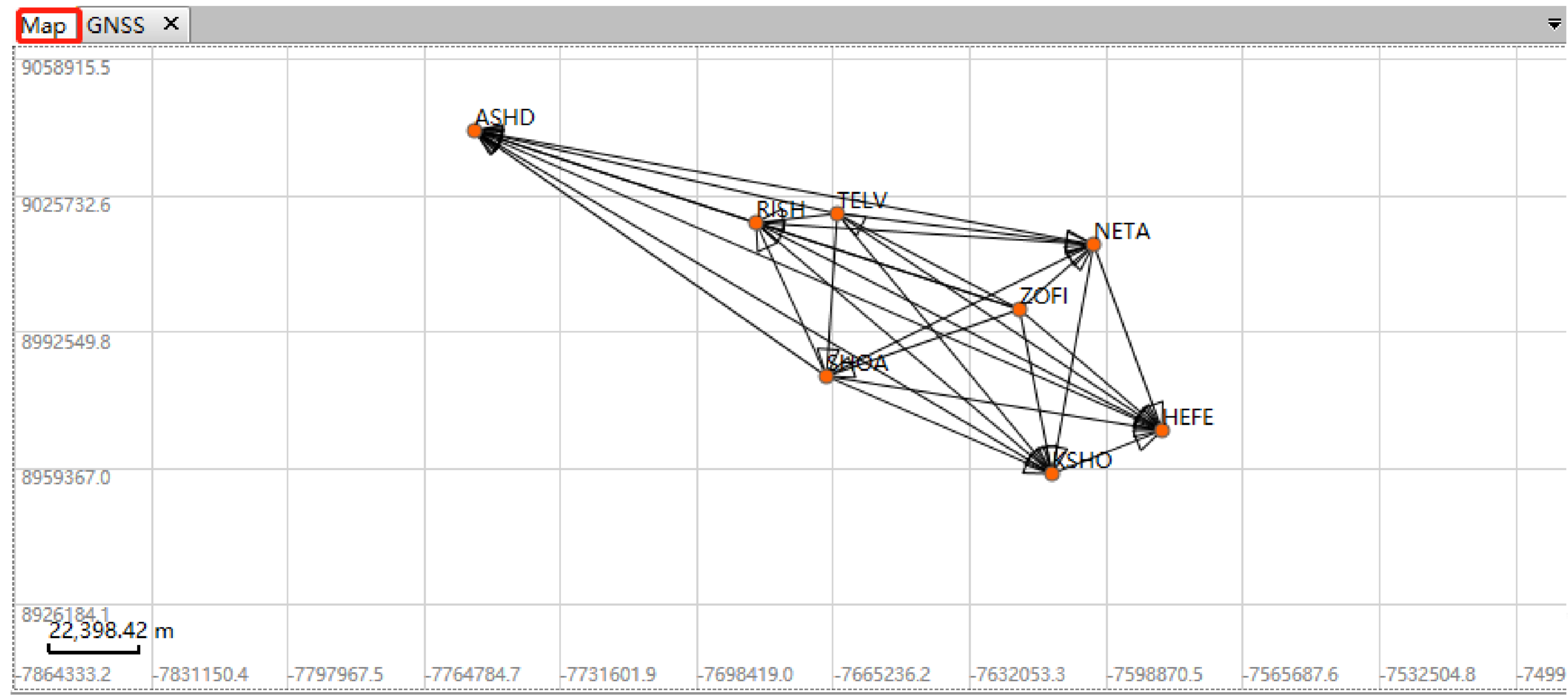
The screenshot shows the PRIN software interface. On the left is a navigation menu with icons for 'Сеансы', 'Проверка', 'Станции', 'Исходная точка', 'Базовые линии', 'Повторные линии', and 'Полигоны'. The main area displays a table of observations with columns: Индекс, Имя файла, Тип файла, Станция, Время начала, Время окончания, Длительность, Метод измерения, Высота антенны(м), До ФЦ(м), К высоте антенны(м), and Производитель антенны. Row 8 is highlighted in yellow. On the right, the 'Свойства' (Properties) dialog box is open, showing fields for 'Станция' (APAT), 'Приёмник' (C/N: 123456, Type: TRIMBLE BD970, MPO: 2.0), 'Антенна' (Method: Вертикальная, Height: 0.0000, Manufacturer: Trimble), and 'Параметры антенны из RINEX' (Method: Вертикальная, Height: 0.0000, Manufacturer: Trimble). At the bottom of the dialog, there is a 'Параметры применения' section with a dropdown set to 'Текущий файл' and several checkboxes for applying parameters.

Индекс	Имя файла	Тип файла	Станция	Время начала	Время окончания	Длительность	Метод измерения	Высота антенны(м)	До ФЦ(м)	К высоте антенны(м)	Производитель антенны
1	ALMT294p.HRC	Статика	ALMT	2020-10-20 14:59:42	2020-10-20 15:59:41	00:59:59.000	Вертикальная	0.0000	0.0531	0.0000	Harxon
2	ALMT294q.HRC	Статика	ALMT	2020-10-20 15:59:42	2020-10-20 16:59:41	00:59:59.000	Вертикальная	0.0000	0.0531	0.0000	Harxon
3	ALMT294r.HRC	Статика	ALMT	2020-10-20 16:59:42	2020-10-20 17:59:41	00:59:59.000	Вертикальная	0.0000	0.0531	0.0000	Harxon
4	ALSV294p.HRC	Статика	ALSV	2020-10-20 14:59:42	2020-10-20 15:59:41	00:59:59.000	Вертикальная	0.0000	0.0531	0.0000	Harxon
5	ALSV294q.HRC	Статика	ALSV	2020-10-20 15:59:42	2020-10-20 16:59:41	00:59:59.000	Вертикальная	0.0000	0.0531	0.0000	Harxon
6	ALSV294r.HRC	Статика	ALSV	2020-10-20 16:59:42	2020-10-20 17:59:41	00:59:59.000	Вертикальная	0.0000	0.0531	0.0000	Harxon
7	APAT294p.HRC	Статика	APAT	2020-10-20 14:59:42	2020-10-20 15:59:41	00:59:59.000	Вертикальная	0.0000	0.0622	0.0000	Trimble
8	APAT294q.HRC	Статика	APAT	2020-10-20 15:59:42	2020-10-20 16:59:41	00:59:59.000	Вертикальная	0.0000	0.0622	0.0000	Trimble
9	APAT294r.HRC	Статика	APAT	2020-10-20 16:59:42	2020-10-20 17:59:41	00:59:59.000	Вертикальная	0.0000	0.0622	0.0000	Trimble

Выберите файл наблюдения, окно «Свойства» автоматически переключается.

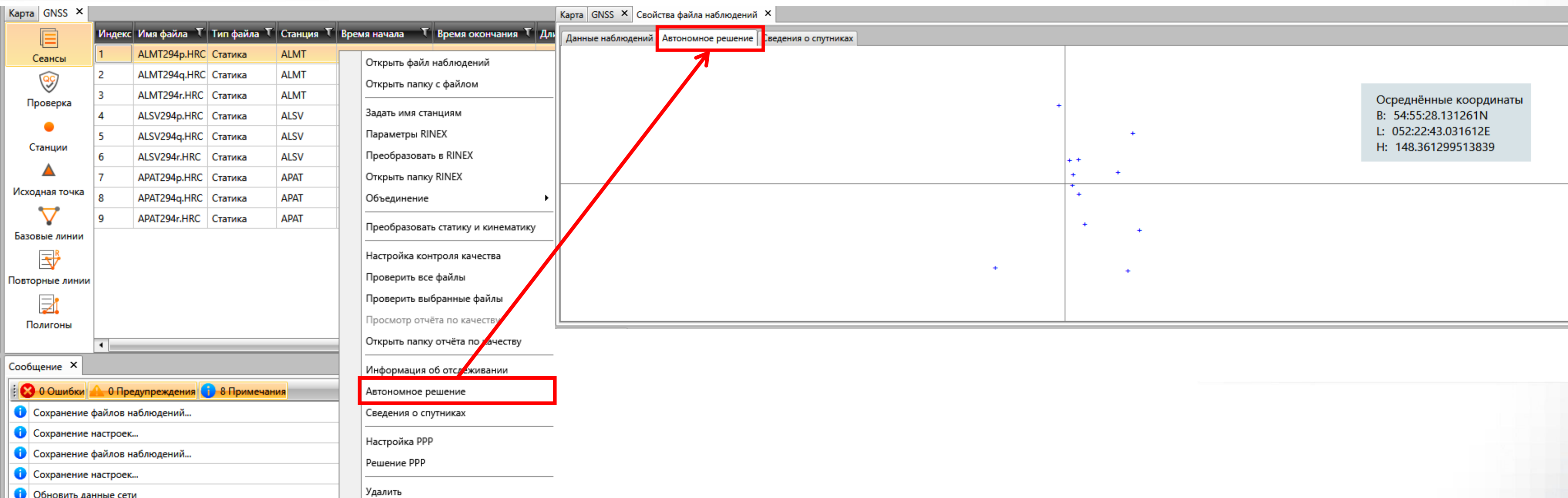
Измените нужные параметры и нажмите «Ок».

Шаг 5: Проверьте вкладку «Карта»



Базовые линии на вкладке «Карта» отобразятся автоматически.

Свойства – Проверьте осреднённые координаты точки

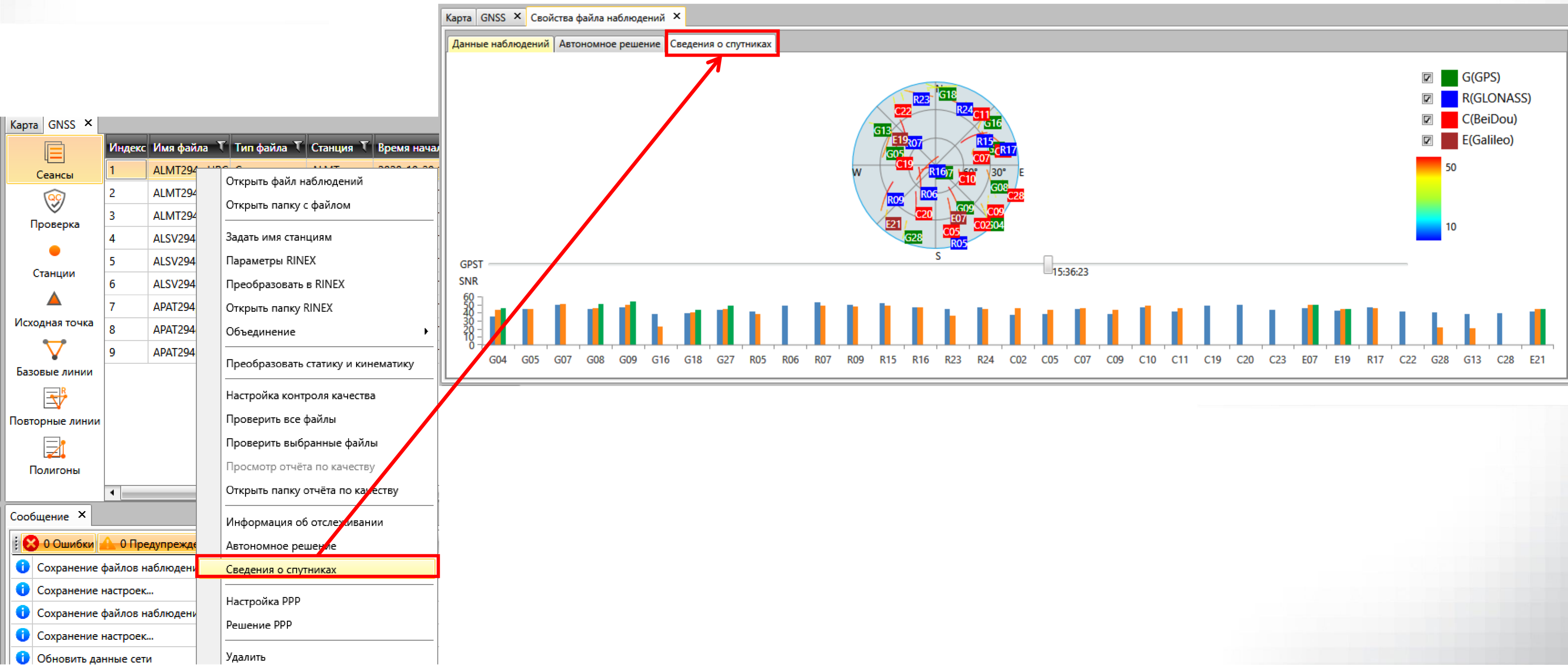


Скриншот интерфейса программы PRIN. В центре экрана открыто окно «Свойства файла наблюдений». В левом меню «Информация об отслеживании» и в основном окне «Автономное решение» выделены красными рамками. Красная стрелка указывает на «Автономное решение» в основном окне. В правой части основного окна отображены осреднённые координаты точки:

Осреднённые координаты
B: 54:55:28.131261N
L: 052:22:43.031612E
H: 148.361299513839

Индекс	Имя файла	Тип файла	Станция	Время начала	Время окончания	Дл
1	ALMT294p.HRC	Статика	ALMT			
2	ALMT294q.HRC	Статика	ALMT			
3	ALMT294r.HRC	Статика	ALMT			
4	ALSV294p.HRC	Статика	ALSV			
5	ALSV294q.HRC	Статика	ALSV			
6	ALSV294r.HRC	Статика	ALSV			
7	APAT294p.HRC	Статика	APAT			
8	APAT294q.HRC	Статика	APAT			
9	APAT294r.HRC	Статика	APAT			

Свойства – Сведения о спутниках



The screenshot displays the 'Свойства файла наблюдений' (Observation File Properties) window in the GNSS software. The 'Сведения о спутниках' (Satellite Information) tab is active, showing a constellation diagram and a bar chart of SNR (Signal-to-Noise Ratio) for various satellites.

Legend for Satellite Constellation:

- G(GPS) - Green
- R(GLONASS) - Blue
- C(BeiDou) - Red
- E(Galileo) - Brown

SNR Chart: The chart shows SNR values for satellites G04, G05, G07, G08, G09, G16, G18, G27, R05, R06, R07, R09, R15, R16, R23, R24, C02, C05, C07, C09, C10, C11, C19, C20, C23, E07, E19, R17, C22, G28, G13, C28, and E21. The y-axis ranges from 0 to 60 dB.

Left Panel (File List):

Индекс	Имя файла	Тип файла	Станция	Время начала
1	ALMT294			
2	ALMT294			
3	ALMT294			
4	ALSV294			
5	ALSV294			
6	ALSV294			
7	APAT294			
8	APAT294			
9	APAT294			

Context Menu (Right-clicked on 'Сведения о спутниках'):

- Открыть файл наблюдений
- Открыть папку с файлом
- Задать имя станциям
- Параметры RINEX
- Преобразовать в RINEX
- Открыть папку RINEX
- Объединение
- Преобразовать статику и кинематику
- Настройка контроля качества
- Проверить все файлы
- Проверить выбранные файлы
- Просмотр отчёта по качеству
- Открыть папку отчёта по качеству
- Информация об отслеживании
- Автономное решение
- Сведения о спутниках** (highlighted)
- Настройка PPP
- Решение PPP
- Удалить

Инструмент – Конвертация в RINEX

Импорт Настройка Проверка сети Пересчитать Данные
Обработка Настройка Отменить Замыкание полигонов Базовые линии
Уравнивание Настройка Отменить Ввод точек Уравнивание
Сеанс Замыкание полигонов Базовые линии Редактор сессии Станции График наблюдений Подписи точек Отображение данных
Проверка Настройка Отчёт Контроль качества
Конвертация в RINEX Объединение Настройка Обработка Отчёт Управление файлами PPP Отчёт

Проводник

- PrinCe
 - Точки
 - Базовая линия
 - Полигоны
 - Импорт файла
 - ALMT294p.HRC
 - ALMT294q.HRC
 - ALMT294r.HRC
 - ALSV294p.HRC
 - ALSV294q.HRC
 - ALSV294r.HRC
 - APAT294p.HRC
 - APAT294q.HRC
 - APAT294r.HRC

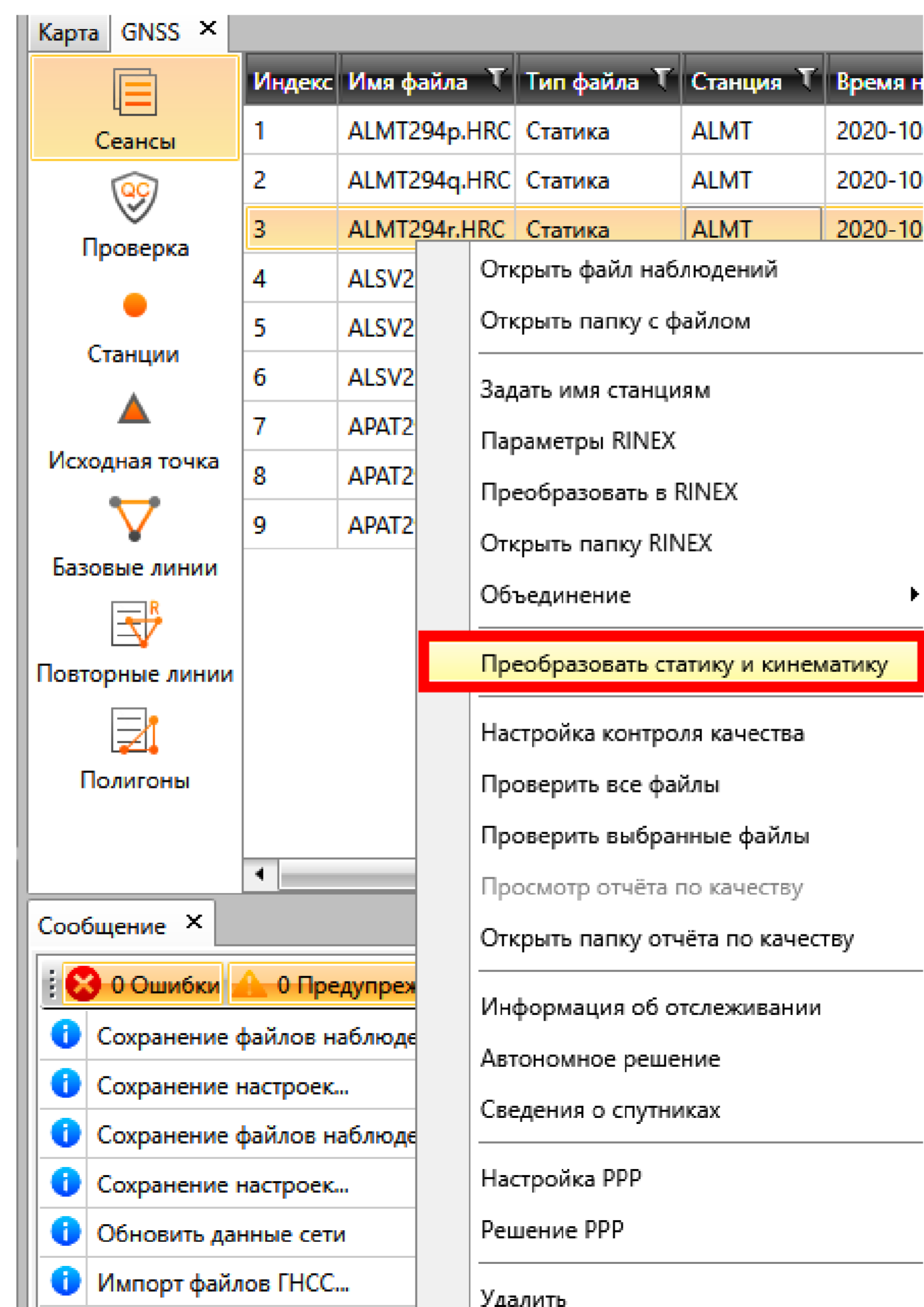
Карта GNSS

- Сеансы
- Проверка
- Станции
- Исходная точка
- Базовые линии
- Повторные линии
- Полигоны

Индекс	Имя файла	Тип файла	Станция	Время начала	Время окончания	Длительность	Метод измерения	Высота антенны(м)	До ФЦ(м)	К высоте антенны(м)	Производитель антенны	Т
1	ALMT294p.HRC	Статика	ALMT	2020-10-20 14:59:42	2020-10-20 15:59:41	00:59:59.000	Вертикальная	0.0000	0.0531	0.0000	Harxon	H
2	ALMT294q.HRC	Статика	ALMT	2020-10-20 15:59:42	2020-10-20 16:59:41	00:59:59.000	Вертикальная	0.0000	0.0531	0.0000	Harxon	H
3	ALMT294r.HRC	Статика	ALMT	2020-10-20 16:59:42	2020-10-20 17:59:41	00:59:59.000	Вертикальная	0.0000	0.0531	0.0000	Harxon	H
4	ALSV294p.HRC	Статика	ALSV	2020-10-20 14:59:42	2020-10-20 15:59:41	00:59:59.000	Вертикальная	0.0000	0.0531	0.0000	Harxon	H
5	ALSV294q.HRC	Статика	ALSV	2020-10-20 15:59:42	2020-10-20 16:59:41	00:59:59.000	Вертикальная	0.0000	0.0531	0.0000	Harxon	H
6	ALSV294r.HRC	Статика	ALSV	2020-10-20 16:59:42	2020-10-20 17:59:41	00:59:59.000	Вертикальная	0.0000	0.0531	0.0000	Harxon	H
7	APAT294p.HRC	Статика	APAT	2020-10-20 14:59:42	2020-10-20 15:59:41	00:59:59.000	Вертикальная	0.0000	0.0622	0.0000	Trimble	T
8	APAT294q.HRC	Статика	APAT	2020-10-20 15:59:42	2020-10-20 16:59:41	00:59:59.000	Вертикальная	0.0000	0.0622	0.0000	Trimble	T
9	APAT294r.HRC	Статика	APAT	2020-10-20 16:59:42	2020-10-20 17:59:41	00:59:59.000	Вертикальная	0.0000	0.0622	0.0000	Trimble	T

Слой

Инструмент – Преобразование статики в кинематику



Инструмент – Проверка качества данных

CHC Geomatics Office 2 - PrinCe

Начало Проект Вид PP RTK Трассы БПЛА Инструменты Поддержка

Импорт Настройка Проверка сети Пересчитать Данные

Обработка Настройка Отменить Замыкание полигонов Базовые линии

Уравнивание Настройка Отменить Ввод точек Уравнивание

Сеанс Замыкание полигонов Подписи точек

Базовые линии Редактор сессии Отображение данных

Станции График наблюдений

Проверка Настройка Отчёт Контроль качества

Конвертация в RINEX Объединение Управление файлами

Настройка Обработка PPP Отчёт

Проводник Карта GNSS

PrinCe

- Точки
- Базовая линия
- Полигоны
- Импорт файла
 - ALMT294p.HRC
 - ALMT294q.HRC
 - ALMT294r.HRC
 - ALSV294p.HRC
 - ALSV294q.HRC
 - ALSV294r.HRC
 - APAT294p.HRC
 - APAT294q.HRC
 - APAT294r.HRC

Свойства

Станция: ALMT

Приёмник

С/Н приёмника: 123456

Тип приёмника: TRIMBLE BD970

МПО приёмника: 2.0

Антенна

Метод измерения: Вертикальная

Высота антенны(м): 0.0000

Сдвиг антенны(м): 0.0000

Производитель: Harxon

Тип антенны: HXCCSX601A NONE

С/Н антенны: Unknown

Параметры антенны из RINEX

Метод измерения: Вертикальная

Высота антенны(м): 0.0000

Индекс	Имя файла	Тип файла	Станция	Время начала	Время окончания	Длительность	Метод измерения	Высота антенны(м)	До ФЦ(м)	К высоте антенны(м)	Производитель антенны
1	ALMT294p.HRC	Статика	ALMT	2020-10-20 14:59:42	2020-10-20 15:59:41	00:59:59.000	Вертикальная	0.0000	0.0531	0.0000	Harxon
2	ALMT294q.HRC	Статика	ALMT	2020-10-20 15:59:42	2020-10-20 16:59:41	00:59:59.000	Вертикальная	0.0000	0.0531	0.0000	Harxon
3	ALMT294r.HRC	Статика	ALMT	2020-10-20 16:59:42	2020-10-20 17:59:41	00:59:59.000	Вертикальная	0.0000	0.0531	0.0000	Harxon
4	ALSV294p.HRC	Статика	ALSV	2020-10-20 14:59:42	2020-10-20 15:59:41	00:59:59.000	Вертикальная	0.0000	0.0531	0.0000	Harxon
5	ALSV294q.HRC	Статика	ALSV	2020-10-20 15:59:42	2020-10-20 16:59:41	00:59:59.000	Вертикальная	0.0000	0.0531	0.0000	Harxon
6	ALSV294r.HRC	Статика	ALSV	2020-10-20 16:59:42	2020-10-20 17:59:41	00:59:59.000	Вертикальная	0.0000	0.0531	0.0000	Harxon
7	APAT294p.HRC	Статика	APAT	2020-10-20 14:59:42	2020-10-20 15:59:41	00:59:59.000	Вертикальная	0.0000	0.0622	0.0000	Trimble
8	APAT294q.HRC	Статика	APAT	2020-10-20 15:59:42	2020-10-20 16:59:41	00:59:59.000	Вертикальная	0.0000	0.0622	0.0000	Trimble
9	APAT294r.HRC	Статика	APAT	2020-10-20 16:59:42	2020-10-20 17:59:41	00:59:59.000	Вертикальная	0.0000	0.0622	0.0000	Trimble

Спасибо за внимание!



8 (800) 222-34-91



support@prin.ru



8 (995) 112-34-91



@prin_support_bot



PRINSupport



PRIN_support